

# DAS FORUM

## UNTERGESCHOSS



### VERANSTALTUNGSART

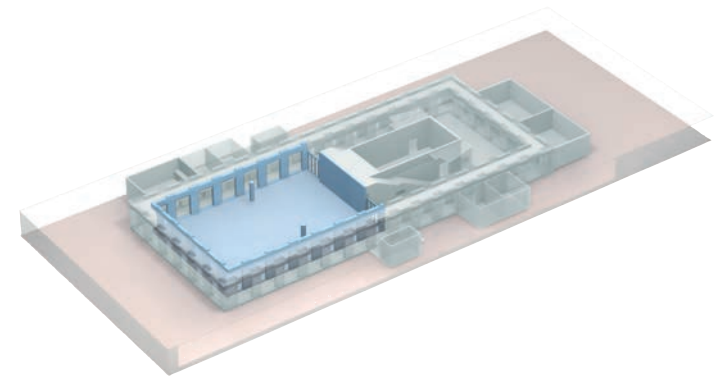
- » Empfänge
- » Galadiners
- » Kongresse
- » Symposien
- » Konferenzen
- » Tagungen
- » Präsentationen
- » Ausstellungen
- » Modenschauen
- » Konzerte

### INTERIEUR & AUSSTATTUNG

- » Direktes Tageslicht, Glasdach
- » Roter Teppichboden
- » Glaskunst-Installation
- » Sichtbetonwand  
(B 12,00 x H 5,58 m)
- » Zugang zu Foyer  
und Gehry Lounge
- » Grundausstattung an  
Designer Mobiliar

### TECHNIK & EQUIPMENT

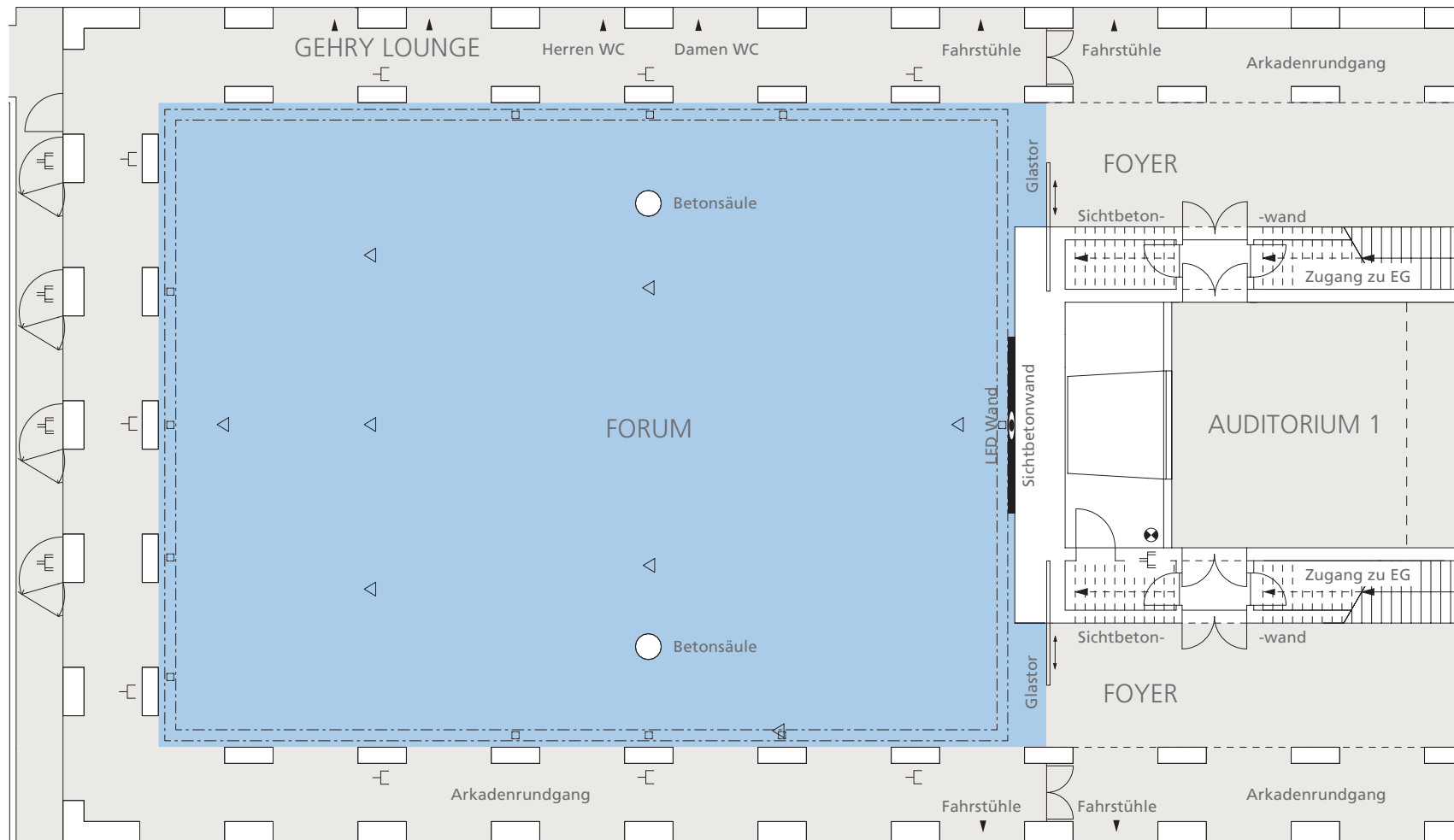
- » Dimmbare Grundausleuchtung
- » TV-Frequenz-Anschlüsse
- » W-LAN-Zugang
- » Starkstromanschlüsse
- » Kooperationspartner  
für Technik & Messebau
- » LED Wand (B 4,40 x H 2,40 m)
- » Kabelkanäle, verdeckt  
im Boden integriert





# DAS FORUM UNTERGESCHOSS

M 1:200



	Strom
	Starkstrom
	Strom, Tel./Daten
	Eingang TV-Übertragungsnetz
	Kabelkanal mit Öffnungen
	LED Wand B 4,0 x H 2,1 m

DIMENSIONEN	
Fläche	530 m <sup>2</sup>
Länge	26,50 m
Breite	20,00 m
Höhe	3,32 m bis 5,58 m

BESTUHLUNG		mit Podium (8 x 4m)	
Parlamentarisch		250 Personen	250 Personen
Theater		500 Personen	500 Personen
Bankett		350 Personen	320 Personen
Empfang		500 Personen	500 Personen