

DAS PLENUM

ERDGESCHOSS



VERANSTALTUNGSART

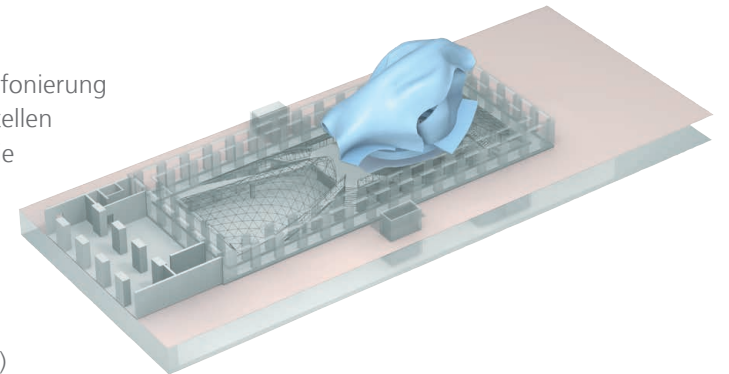
- » Pressekonferenzen
- » Workshops
- » Tagungen
- » Vorträge
- » Sitzungen
- » Produktpräsentationen
- » Podiumsdiskussionen

INTERIEUR & AUSSTATTUNG

- » Flexible Bestuhlung im Rang
- » Variable Rednerpositionen
- » Flexible Bestuhlung im Parkett
- » Boardroom-Tisch
- » Optionale Podiumsfläche im Rang
- » Schalloptimierte Wandpaneele
- » Direktes Tageslicht

TECHNIK & EQUIPMENT

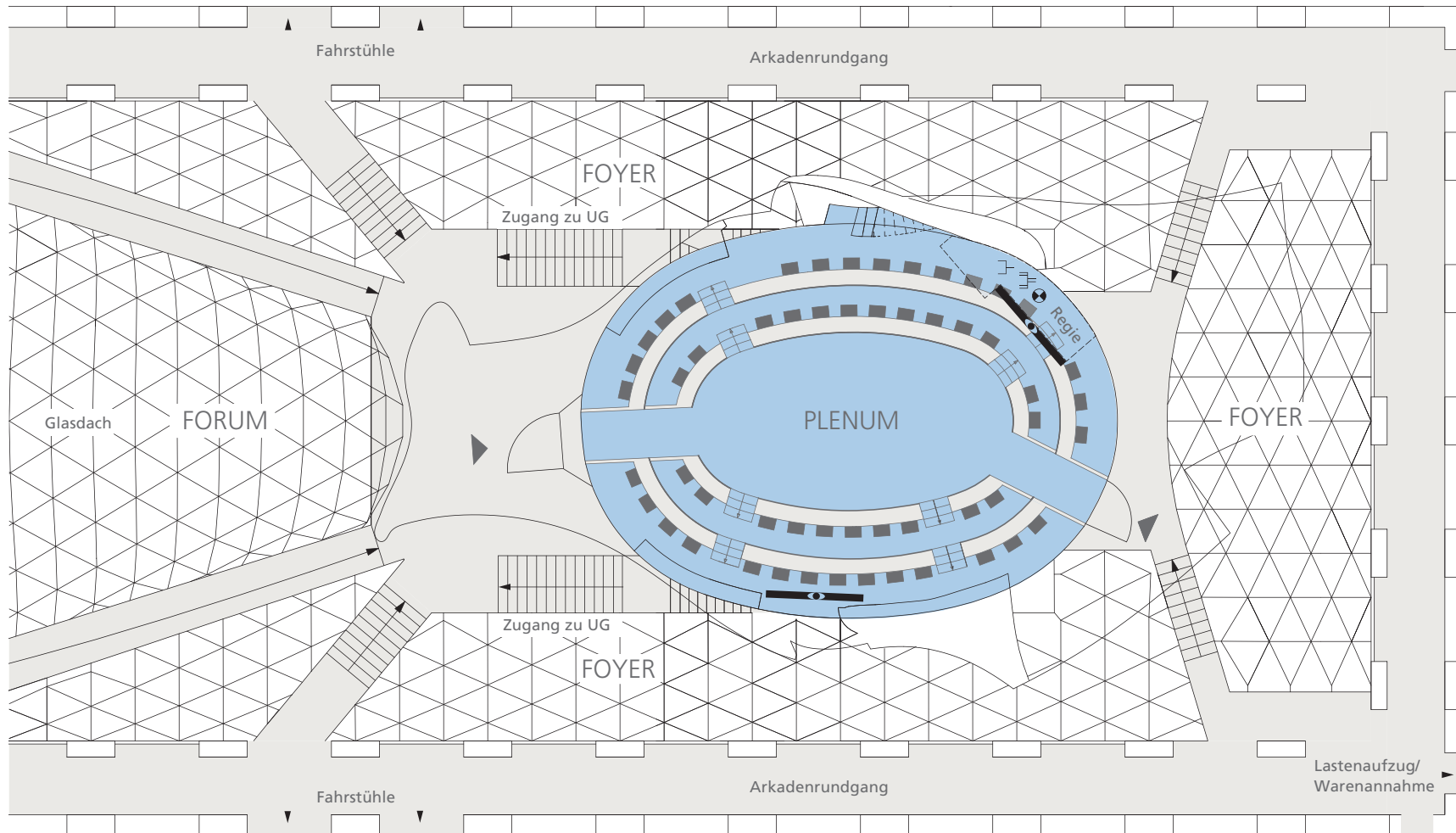
- » Beschallungsanlage mit Rednermikrofonierung
- » Konferenzanlage mit Doppelsprechstellen
- » Digitale Tonregie / 2-Kanal Grafikregie inklusive Zuspäler
- » 2 LCD Displays 108"
- » mobile Vorschau Monitore 15"
- » Rednerlicht auf LED Basis
- » Großzügige Infrastruktur (Glasfaser, Netzwerk, XLR und Strom)









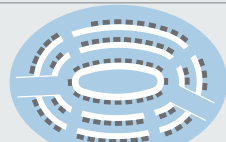
DAS PLENUM ERDGESCHOSS

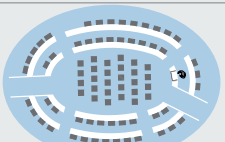
M 1:200

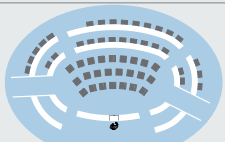


-  Eingang TV-Übertragungsnetz
-  Starkstrom
-  Strom
-  LCD Display 108"

DIMENSIONEN	
Fläche	188 m ²

BESTUHLUNG	BOARDROOM
	maximal 74 Personen
	Tisch 20 Personen
	Ränge 54 Personen

THEATER

maximal 80 Personen
Parkett 28 Personen
Ränge 52 Personen

PODIUM

maximal 54 Personen
Parkett 24 Personen
Ränge 30 Personen