

# DIE SKY LOBBY

MIT SKY LOUNGE WEST & OST

DACHGESCHOSS



## VERANSTALTUNGSART

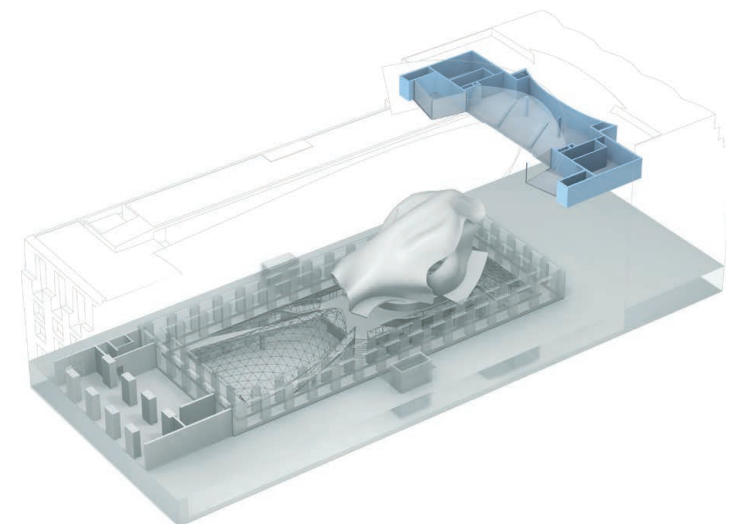
- » Empfänge
- » Dinner
- » Workshops
- » Ausstellungen
- » Präsentationen
- » Konferenzen
- » Filmkulisse

## INTERIEUR & AUSSTATTUNG

- » Transparentes, großzügiges Ambiente in der 6. Etage
- » Direktes Tageslicht, Glasfront
- » Blick ins Atrium des Gebäudes und über die Dächer Berlins
- » Auf Augenhöhe mit Quadriga und Reichstagskuppel
- » Vollklimatisiert und belüftet
- » Separate Garderobe und Toiletten

## TECHNIK & EQUIPMENT

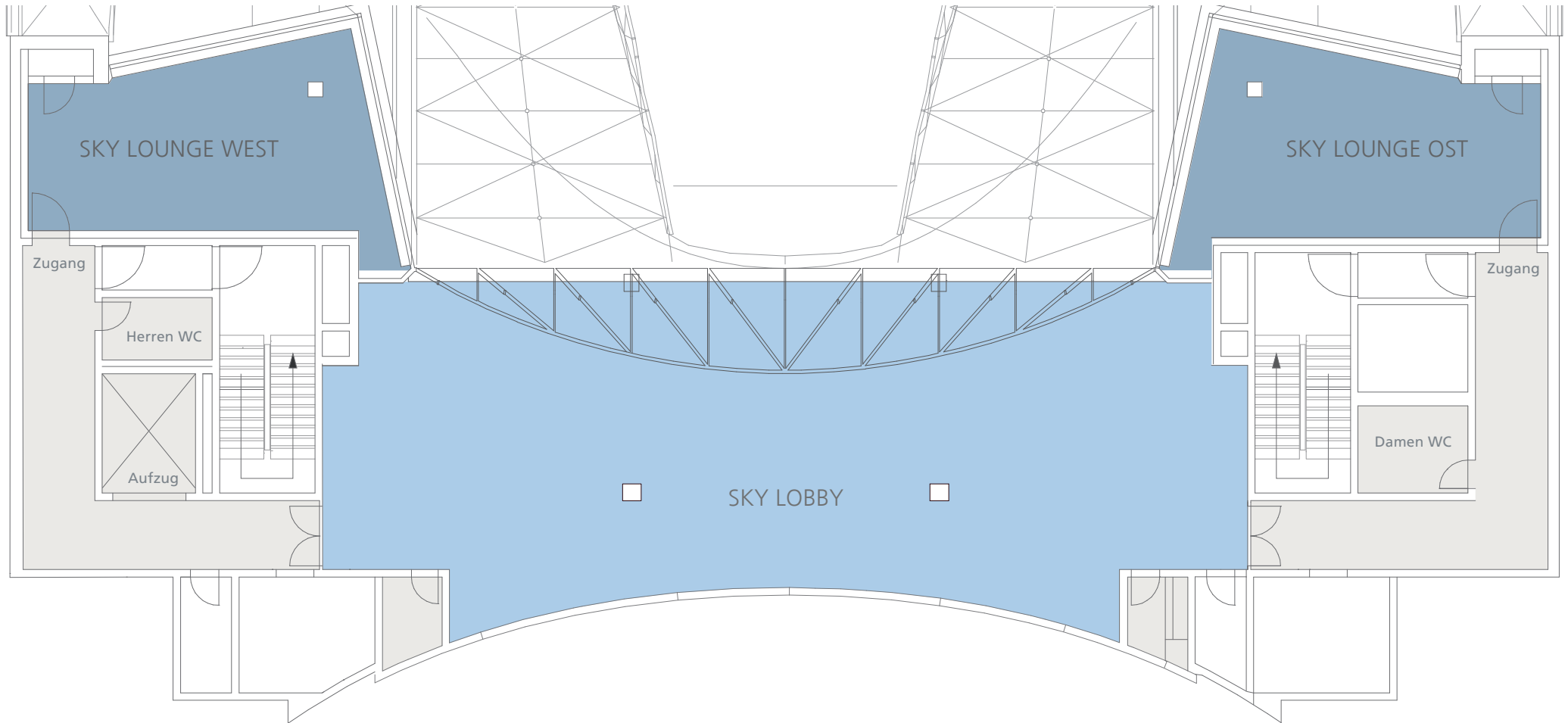
- » Farbige Interiorbeleuchtung
- » Lichtspots motorisch verstellbar
- » W-LAN-Zugang möglich
- » Stromanschlüsse 220 + 380V
- » Technischer Leiter AXICA
- » Kooperationspartner für Technik & Messebau





# DIE SKY LOBBY MIT SKY LOUNGE WEST & OST | DACHGESCHOSS

M 1:100



DIMENSIONEN SKY LOBBY	
Fläche	204 m <sup>2</sup>
Länge	24,80 m
Breite	8,14 - 9,65 m
Höhe	4,35 - 5,59 m

BESTUHLUNG SKY LOBBY		
Parlamentarisch		40 Personen
Theater		80 Personen
Dinner		50 Personen
Empfang		80 Personen

DIMENSIONEN SKY LOUNGE	
Fläche	46 m <sup>2</sup>
Länge	9,00 - 10,00 m
Breite	4,00 - 5,80 m
Höhe	3,00 m

BESTUHLUNG SKY LOUNGE		
Blocktafel		18 Personen
Theater		25 Personen
Dinner		12 Personen
Empfang		20 Personen